

## Layer blending

Wanneer we met verschillende lagen werken is het lastig om gegevens uit twee lagen tegelijkertijd te kunnen zien. Een laag transparant zetten was een optie. Layer blending heeft hier een nieuwe dynamiek aan, je kan er bijvoorbeeld voor zorgen dat rastercellen of polygonen met een duidelijke kleur minder transparant worden getoond dan cellen of polygonen met een rustige kleur. Hiermee kan je nadruk leggen op datgeen dat jij belangrijk vindt.

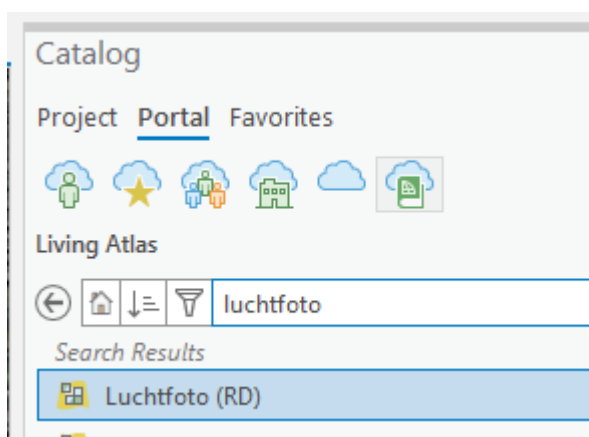
In de komende stappen laten we een praktische toepassing zien van layer blening in ArcGIS Pro.

De oefening bestaat uit de volgende stappen:

Stap 1:	Datasets toevoegen en voorbereiden .....	1
Stap 2:	Layer blending instellen .....	3

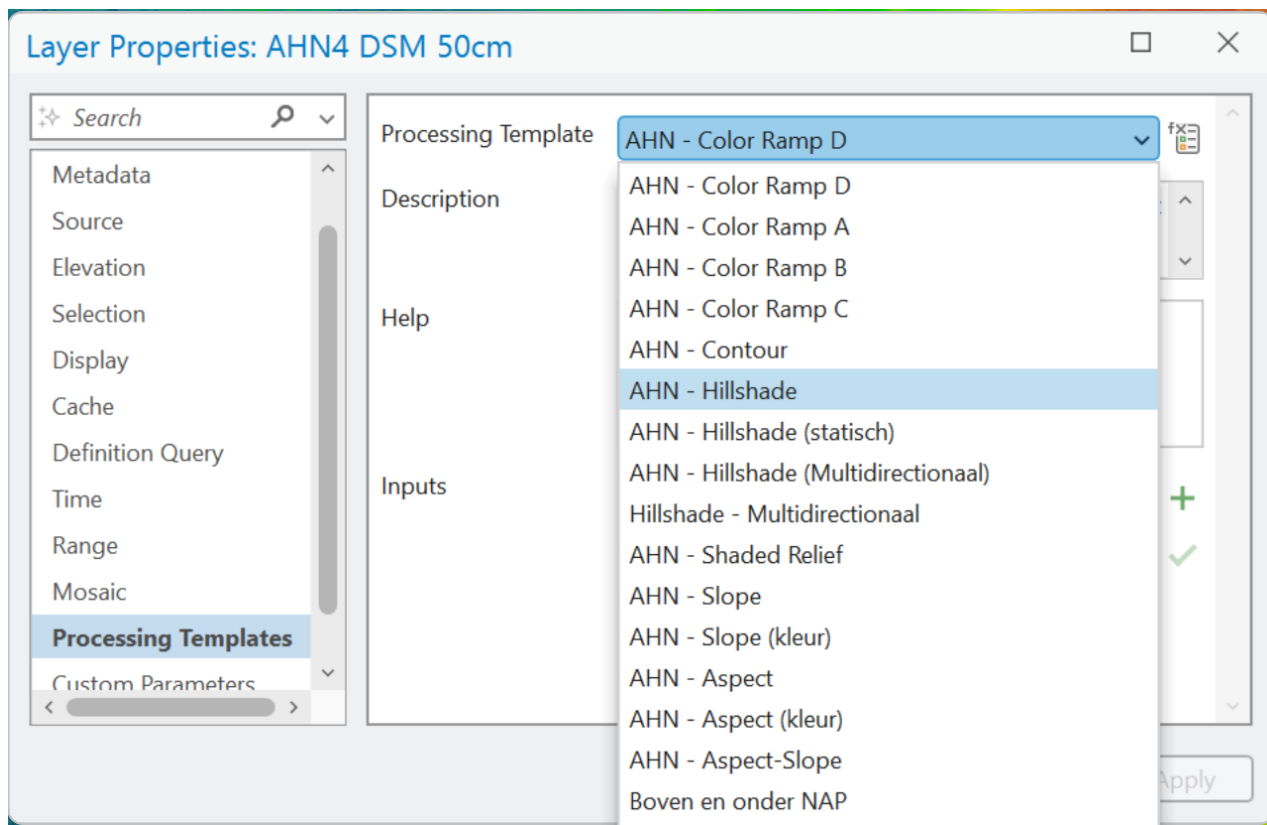
### Stap 1: Datasets toevoegen en voorbereiden

- ☐ Open allereerst eventueel een nieuw ArcGIS Pro project of gebruik een bestand reeds geopend project.
- ☐ **Insert** een nieuwe map.
- ☐ Ga naar het **Catalog** paneel en zoek hier de *luchtfoto* in de **Living Atlas**.



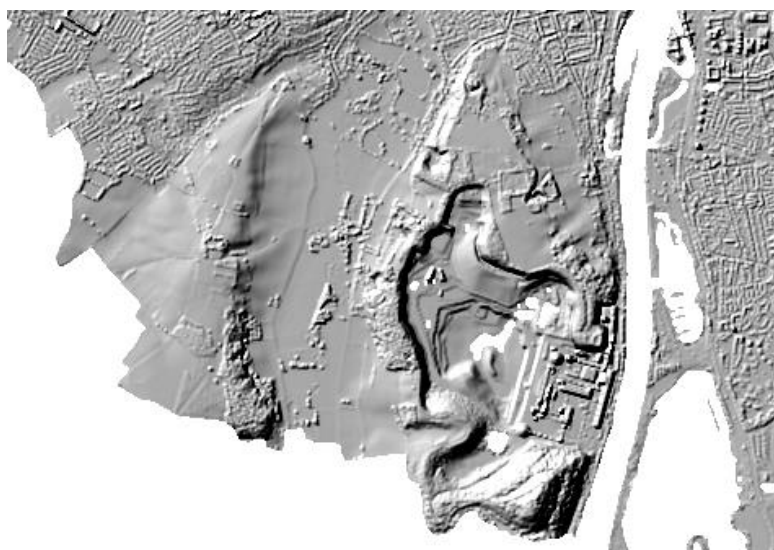
- ☐ Zoek nu ook in de **Living Atlas** naar *AHN4*.
- ☐ Voeg de *AHN4 DSM 50 cm* toe (digital surface model = de hoogte inclusief huizen en gebouwen)

- ❑ Navigeer van deze AHN laag naar de properties. (rechtermuisklik in het Contents paneel)
- ❑ Ga vervolgens naar de **Processing Templates**.



Noot: de namen van de processing templates kunnen mogelijk in de loop der tijd iets anders heten.

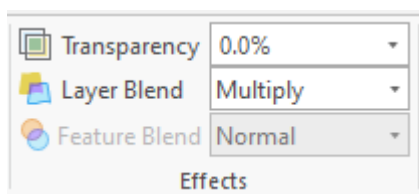
- ❑ Kies de AHN – Hillshade
- ❑ Zoom nu op de kaart naar de Enci groeve iets ten zuiden van Maastricht.



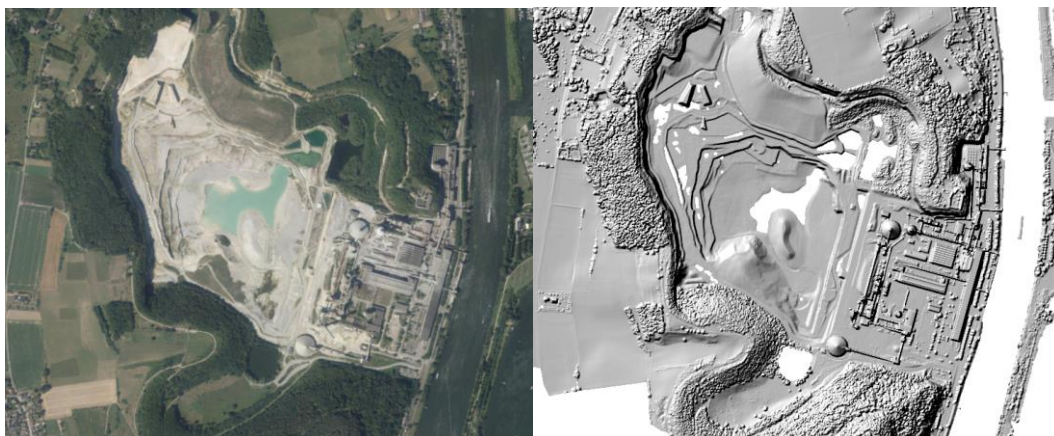
## Stap 2: Layer blending instellen

We hebben nu een tweetal lagen, allebei even belangrijk en waardevol om te zien. Met Layer Blending gaan we ze 'samensmelten'.

- Zorg ervoor dat de luchtfoto bovenaan staat in het **Contents** paneel en ga vervolgens naar het **Appearance** tabblad.
- Zet de Layer Blend optie op Multiply.



- Bekijk het resultaat.





Merk op dat de luchtfoto het relevante detail uit de hillshade heeft overgenomen.